

# 草堂片区公交站设计方案

辐射区域：  
浣花溪公园  
送仙桥古玩市场  
四川博物院  
百花潭公园

片区范围：  
该片区位于成都市青羊区，片区范围北抵青华路，南至大石西路，西达二环路，东临一环路，即百花潭一院花溪一杜甫草堂片区，片区总控制面积约166公顷。

文化定位：  
诗歌文化

功能定位：  
文化旅游休闲区



## 草堂片区 (方案一)



### 设计理念

唐诗宋词 墨客骚人

### 设计结构

模块化设计  
区域性文化元素与标准化模块共同构造

分区旗舰站台概念设计

## 草堂片区 (方案二)



### 设计说明

风格：庄严肃穆、古朴典雅、秀丽清朗。  
意境：载诗传千秋、行云如流水、以诗化圣者、踏云渡天际。  
现代：现代工业技术，加载智慧城市概念，让城市更加适合现代生活的需要。

分区旗舰站台概念设计

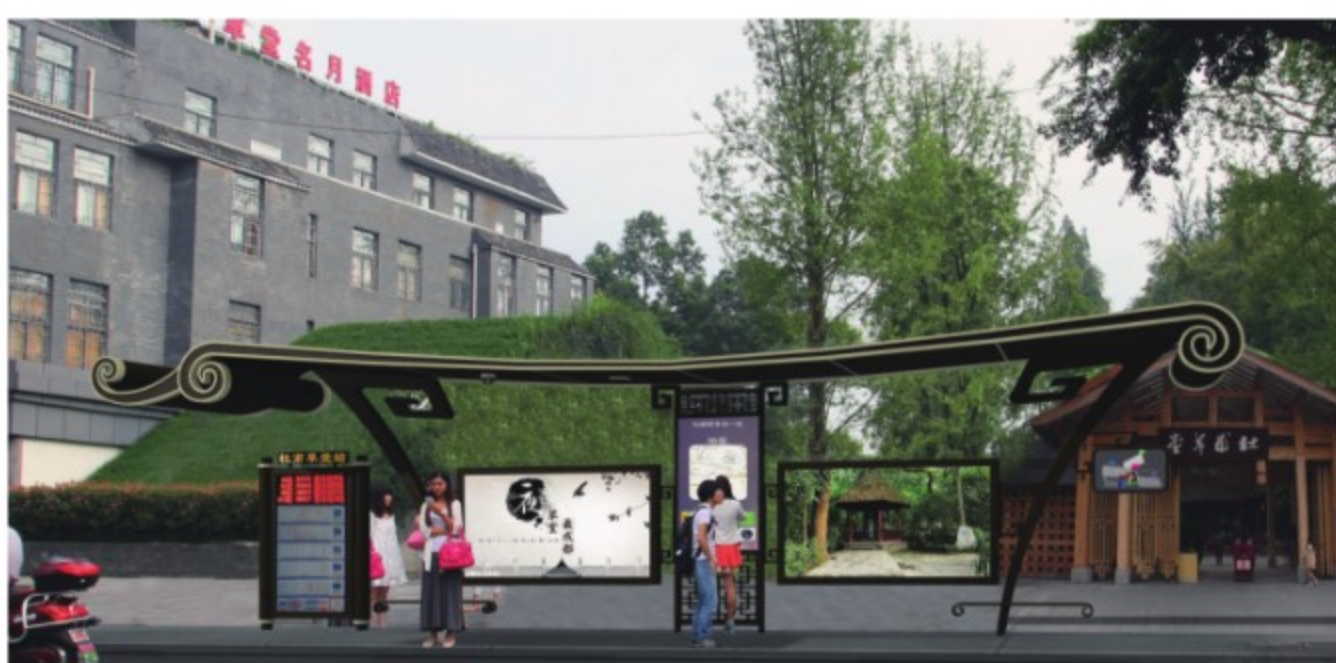


- 青华西路站2
- 杜甫草堂站1
- 送仙桥站2
- 送仙桥站1
- 杜甫草堂站2 (旗舰站)
- 青华西路站1

分区旗舰站台概念设计



改造前



改造后

分区旗舰站台概念设计